

1980 NUMERO 30 NOVIEMBRE-DICIEMBRE

COLOMBOFILOS A PESAR DE TODO

AÑO 5 *FUNDADO POR VICENTE ROSELLO PRATS*D.L.PM120-1976*Suscripción anual 700 pts.



Larregola con sus dos "Cracks", 1º de Zafra y 1º desde SINES

LARREGOLA

EL EMPERADOR DEL GRAN FONDO

Cuenta con 81 años, pero se mantiene en la suficiente forma como para subir una estrecha y empinada escalerilla de hierro que le lleva hasta su palomar que está ubicado sobre el tejado (de terrazo plano) de su ático en la parte alta de Barcelona.

Un día, hace 70 años, el entonces secretario de la R.S. C. Cataluña, D. Antonio Ruzafa, observó el interés que tenía un muchacho en su bando de mensajeras cada vez que las volaba.

— ¡MUCHACHO, TE GUSTARÍA AYUDARME A VOLAR Y LIMPIAR MIS PALOMAS?

Y así D. José LARREGOLA Marro se iniciaba por aquel entonces en el apasionante "hobby" que es la colombofilia.

Vuela varios años con la Cataluña y en 1926 funda con otros aficionados la sociedad "PALOMA SPORT" llamada posteriormente Sociedad Colombofila MENSAJERA BARCELONA.

En la actualidad el Sr. LARREGOLA ha saltado del anonimato a la palestra de los LAUREADOS, gracias a dos de sus aves:

36.167-79 hembra Rodada PRIMER PREMIO del CLUB de ZAFRA-805-

77.833-78 macho Rodado PRIMER PREMIO del CLUB de SINES-1.050-

Para que los aficionados de fuera de Cataluña puedan realmente valorar tamaño proeza, les ruego que lean mi artículo aparecido en este número que comenta los avatares de ambas sueltas.

Si tuviéramos que narrar todos sus premios escribiríamos un libro, así que nos ceñiremos a los de fondo a partir de:

— 1965: 1º (PREMIO) y 18º REGIONAL contra 1.443 encastadas desde 556 km con la hembra 25.824-64 quien posteriormente fundaría la actual casta de fondistas que le han dado fama a su propietario.

— 1966: 1º - 5º - 12º - 15º - 17º 27º REGIONAL desde 750 kms

— 1969: 2º - 5º REGIONAL des VIGO 925 kms (recibió 4 palomas de 10)

A partir de ahí - y durante varios años - tuvo que retirarse de la colombofilia por traslado de domicilio forzoso. Sus palomas fueron a parar a algunos amigos de la sociedad. Quien mejor las aprovechó fue D. Rafael Costa que quedaría Campeón de Fondo del Club en 1976 y Subcampeón en 1977. Precisamente en éste último

año el Sr. Larregola se instalaba en su actual ático y reanudaba ilusionado su pasión por las palomas.

— 1979: A mitad de la temporada debe ser hospitalizado. Cuando vuelve repuesto falta poco para los fondos, lo que no obsta para que consiga el 25º desde SINES-1050- precisamente con un macho Rodado 117.136-77 hermano del que el año siguiente sería el campeón del club desde la misma distancia.

1980: Gana el PRIMER premio desde ZAFRA-805- comprobando 11 palomas de un total de 19 encastadas. Gana el PRIMER premio de SINES-

1.050- comprobando a las 10.15 horas del 2º día estableciendo un RECORD de velocidad nacional en esta distancia. Unos días después comprobaba un segundo mensajero del total de tres que había encastado.

Por ambas palomas campeonas ha recibido ya ofertas. La mas alta de 130.000 pesetas, pero el Sr. Larregola considera que valen mas.

¿Cuanto se pagaría si pertenecieran a un aficionado belga?

— SR. LARREGOLA... ¿COMO PREPARA SUS PALOMAS?

— No tengo secretos. No hay nada de más que yo haga que no esté en todos los buenos tratados de colombofilia. Para mi lo fundamental es una perfecta MUDA durante la cual mantengo mis palomas encerradas durante más o menos un mes y medio, suministrándoles en el agua SERIMUDA (vitaminas).

Pasada la muda las dejo volar a su libre albedrío. Ya para Noviembre empiezo a fijar un tiempo de vuelo fijo; 20 minutos diarios (en un solo vuelo) para ir aumentando paulatinamente hasta llegar a 60 minutos coincidiendo con los primeros entrenos de primavera. A partir de los 400 kms voy bajando paulatinamente hasta llegar a los grandes fondos en que solo las vuelo unos 30 minutos.

Apartado fundamental es la llegada de la paloma de un concurso:

— Hasta 350 kts las mantengo cerradas en reposo 24 horas.

— De 350 a 550 kts lo estan de 24 a 48 horas según lleguen o no rezagadas

— De 550 kts en adelante de 48 a 72 horas cerradas según lo duro de la suelta.

A la llegada del concurso les espera agua clara y una comida ligera compuesta por: mijo, alpiste, sorgo, maíz y trigo.

— ¿ES VD. PARTIDARIO DE SOMETER LOS YEARLINGS A LOS GRANDES FONDOS?

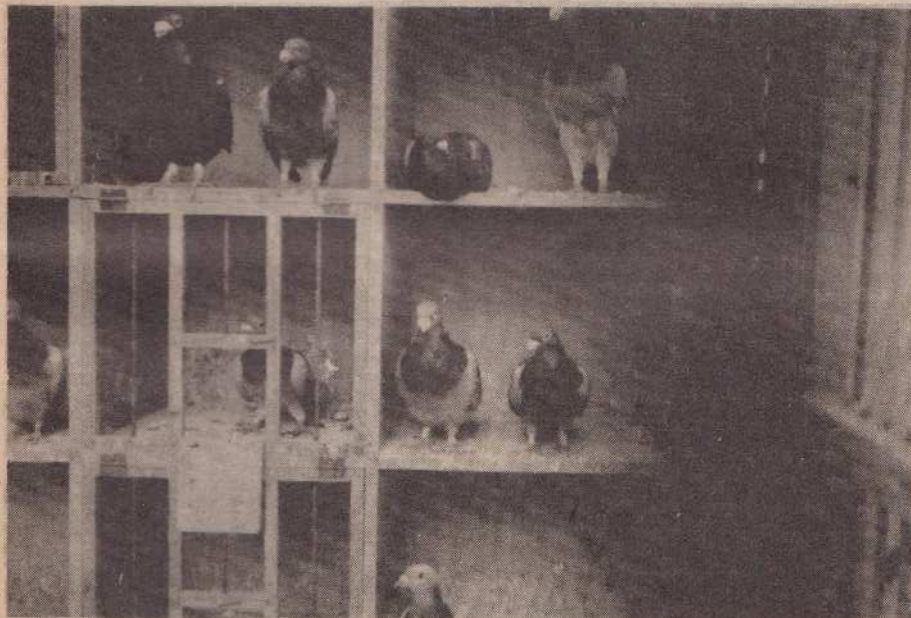
— Siempre y cuando hayan cumplido los 12 meses SI aunque ello no quiere decir que los envíe a todos a las largas distancias. Depende de su estado de forma; si los noto alegres y fuertes los envío sin dudar; y si no miren como el Primer Premio de 805 kms es una paloma del año anterior. Pero tambien reservo adultas; el Primero de Sines 1.050 kms tenía dos años y era un macho que tenía criando un pichón de



Larregola y su colección de trofeos



La magnífica panorámica que se divisa desde el palomar: Toda Barcelona



Palomar de reproductores

7 días.

— ¿QUE SINTIO AL VER A SU CAMPEON ARRIBAR DESDE MAS DE MIL KILOMETROS?

— Jamás lo olvidaré ya que ha sido la mayor satisfacción de mi vida colombofila. Yo estaba sentado a la espera desde temprano. A las 10.15 horas se posó en la trampa y entró. Yo temblaba tanto que no acertaba a adivinar el agujero del comprobador y meter las anillas de concurso. Luego me quedé pasmado al telefonar y enterarme que era el primero.

El palomar Larregola ya hemos dicho que está situado encima de su ático en un bloque de pisos de la ciudad Condal. La zona es alta y por ello se divisan extensas vistas de tierra y mar. Tiene un total de 3 1/2 metros de lar-

go por 2 1/2 de ancho; dividido en dos compartimentos, en uno tiene 90 voladoras y en el otro unas 20 reproductoras. Se trata de una construcción en madera, aluminio y armazón de hierro.

Sus orígenes son muy antiguos: Stassart x Lionart x Bricoux Baclenne que para conservarlos en su máxima pureza utiliza en consanguinidad - máximo - mezclado a veces con Wegge; pero la verdad es que sus palomas son puros LARREGOLA y rianse de las importaciones.

B. CANDENTY TUR

NOTA.- Si alguien está interesado en la compra de alguno de sus dos "cracks" puede telefonarle al (93) 210.16.93.